

KYOCERA 高效率太陽光電模塊 (Solar Module)

規格型號	KC40T	KC50T	KC65T	KC85T	KC130GT	KC175GT	KC200GT
最大輸出 Pmax (Wp)	43	54	65	87	130	175	200
輸出保證範圍 (%)	+15/-5	+15/-5	+10/-5	+10/-5	+10/-5	+10/-5	+10/-5
最大電壓 Vpmax (V)	17.4	17.4	17.4	17.4	17.6	23.6	26.3
最大電流 Ipmax (A)	2.48	3.11	3.75	5.02	7.39	7.42	7.61
開路電壓 Voc (V)	21.7	21.7	21.7	21.7	21.9	29.2	32.9
短路電流 Isc (A)	2.65	3.31	3.99	5.34	8.02	8.09	8.21
長度 (mm)	526	639	751	1,007	1,425	1,290	1,425
寬度 (mm)	652	652	652	652	652	990	990
厚度/含接線盒 (mm)	36/54	36/54	36/54	36/58	36/36	36/36	36/36
重量 (kg)	4.5	5.0	6.0	8.3	12.2	16.0	18.5
太陽電池數目	36	36	36	36	36	48	54
功率密度 (W/m ²)	125.4	129.6	132.7	132.5	139.9	137.0	141.8

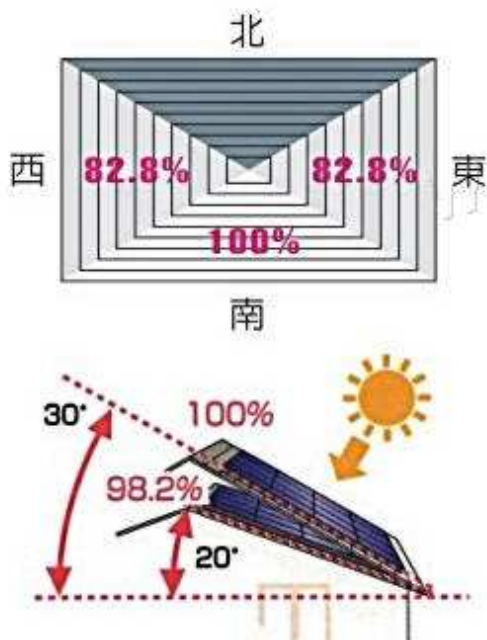
測試條件: Irradiance AM1.5, 1,000W/m², Cell Temp. 25 °C

認證標準: UL 1703, IEC 61215

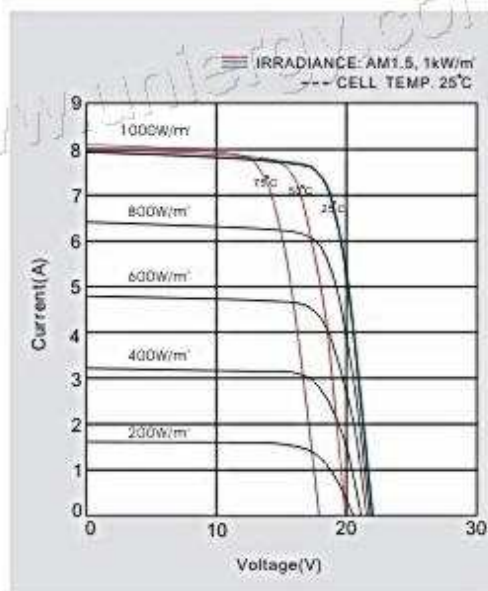
長期衰減率: 小於10% @12年, 小於20% @25年(STC條件)

*本公司保有規格變更之權力

住宅用太陽光電系統



安裝方位/角度與輸出之關係(日本東京例)
(台灣地區: 正南向, 傾斜角度22°-25°為佳)



I-V曲線與日照溫度之關係(KC130GT例)

住宅用太陽光電系統圖示

太陽光電模塊

